

# 언더 카운터 식기세척기 (Under Counter Dishwasher)



공급 물의 온도에 관계없이 사용 가능한  
한국형 세척기입니다.  
(급수온도가 기본온도(45°C)보다 낮을 경우  
세척시간이 길어질 수 있습니다.)

품 번				수 량		
품 명	언더카운터 식기세척기 (U/C Dish Washer)					
모 델	<b>H60</b>					
규 격	가로600mmx세로600mmx높이820mm					
능 력	48 / 34 / 21 Rack/Hr (3-모드)					
	170 / 200 / 400 초/랙					
제 조 사	호바트 (HOBART)					
제품중량						
<b>에 너 지 제 원</b>						
전 기	1P 220V 60Hz 4.6KW					
급 수	온 수	20A / 45°C	압 력	0.5~2.0 Kg/cm <sup>2</sup>		
배 수	32A		물소비량	2.3 리터/랙		
Interlocked Type	Wash Pump : 0.6KW * 가동 전력 최대 : 4.6KW					
소음도	65dB					

## 용 도

- ♣ 도어를 열고 세척기용 랙(Rack)에 식판 접시 컵 등 세척이 요구되는 식기류를 세척하는데 사용한다.
- ♣ 세척하려는 식기류의 오염 정도를 감안하여 세척 시간을 조절하여 사용한다.
- ♣ 세척기 전용 세제를 사용하여야 하고, 세척기가 요구하는 에너지를 정확히 공급하여야 한다.
- ♣ 주의 - 세척기 설치시 고장을 대비하여 세척기를 앞으로 뺄 수 있도록 설치하여야 한다.

## 제 품 사 양

Model : H60

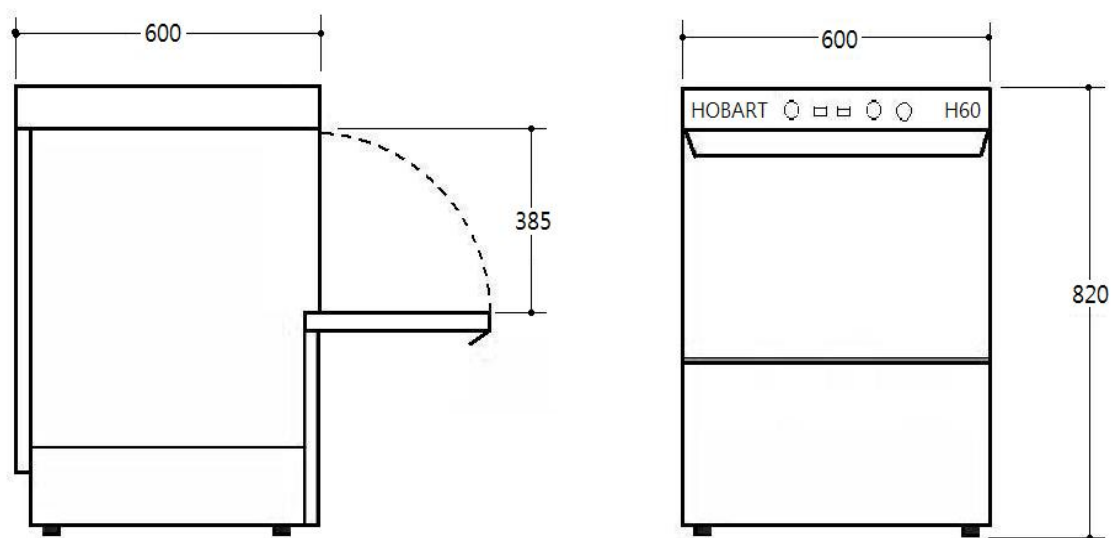


몸체 및 프레임 스텐레스 스텐레스 스틸 도어 스텐레스의 이중 도어 도어 개방 높이 : 385 mm 몰드제작 방식의 세척 탱크 단열&방음이 뛰어난 이중구조의 몸체 상부 세척 암 : 스텐레스 스틸 하부 세척 암 : 스텐레스 스틸 린스 암 : 스텐레스 스틸+플라스틱 여과 스트레이너 : 내열성 플라스틱 부스터/탱크 크기 : 3 / 15 리터 컨트롤 방식 : 전기전자식 린스 공급장치 내장형 세제 공급장치 내장형 드레인 펌프 내장형 헹굼 가압 펌프 내장형	Body & Frame All Stainless Steel Door Stainless Steel Door Construction : Double Skin Door Clearance : 385 mm Tank Construction : Molded Body Construction : Intergral Double Wall Upper Wash Arm : Stainless Steel Wash Arm Lower Wash Arm : Stainless Steel Wash Arm Rinse Arm : Stainless Steel Arm & Plastic Nozzle Intergral Wash Tank Strainer : Heat Resistance Plastic Rinse Booster / Tank Volume : 3 / 15 Liters Control System : Electromechanical With Intergral Rinse Aid Dispenser With Intergral Detergent Dispenser With Intergral Drain Pump With Intergral Booster Pump
---	--

제품인증



비 고



세척기 후 면  
급수연결 / 전기연결 / 세제 및 린스 공급장치





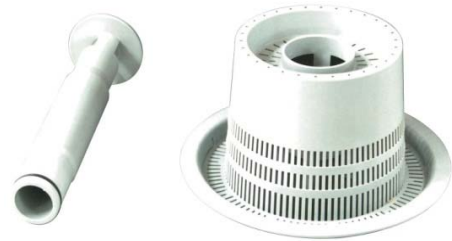
세척기 내 상부



세척기 내 하부



세척 암 및 린스 노즐



세척탱크 내부 필터 및 드레인



유텐실 포켓 (기본 제공)



드레인 호스



조정 발



평 랙 (기본 제공)



패그 랙 (기본 제공)